

Vammaissosiaalityö

Palveluverkkosuunnitelma 2025-2035

Aikaisempia käsittelykierroksia syksyllä 2023

22.10. 2024 Palveluiden verkoston valmisteluryhmä

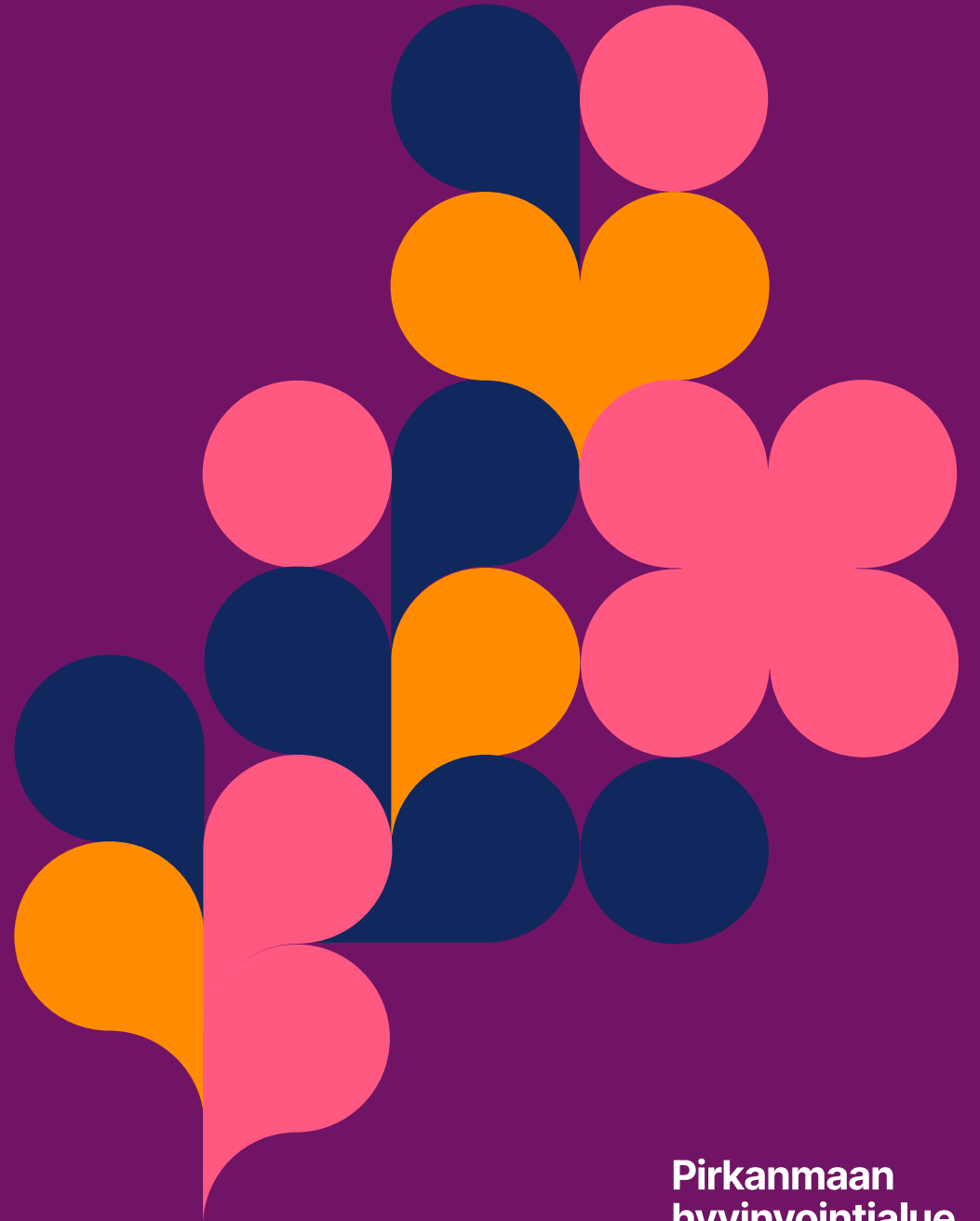
1.11.2024 Strategian toimeenpanon ohjausryhmä

5.11.2024 Hyvinvointialueen johtoryhmä

11.11. 2024 Aluehallitus

25.11. 2024 Valtuuston lähetekeskustelu

9.12.2024 Aluehallitus



Sisältö

1. Keskeisiä käsitteitä
2. Vammaispalvelujen palveluverkon kehittämisen periaatteet
3. Vammaissosiaalityö



Keskeisiä käsitteitä

Vammaispalvelujen palveluverkon keskeisiä käsitteitä	Palvelun sisältö
Vammaissosiaalityö	<ul style="list-style-type: none">• Vammaissosiaalityö on sosiaalityön osa-alue, jossa hoidetaan vammaispalveluihin kuuluvat vammaispalvelulain ja kehitysvammalain mukaisten palveluiden sosiaalihuollon viranomaisasiat

Ikäihmisten ja vammaisten palveluiden verkoston kehittämisen keskeiset periaatteet (Aluevaltuusto 14.8.2023 § 69)



Palvelukohtaiset palveluiden verkoston kehittämisen periaatteet

#	Periaate
1	Ikäihmisten ja vammaisten palveluissa painopistettä siirretään raskaammista palveluista kohti kevyempiä palveluja , esimerkiksi laitospalveluista kodinomaisempiin ja kuntouttaviin palveluihin
2	Ikääntyneiden ja vammaisten palveluissa vahvistetaan matalan kynnyksen palveluita , esimerkiksi Lähitori. Asiakkaiden ohjausta palveluihin toteutetaan huomioiden ensisijaisina kaikille kansalaisille avoimet palvelut ja tämän jälkeen muut järjestämisvastuulle kuuluvat palvelut
3	Kotona asumista tuetaan kotiin vietävillä palveluilla hyödyntäen täysimääräisesti moniammatillisen yhteistyön, konsultaatioiden, asiakasohjauksen sekä digitaalisten palvelujen mahdollisuudet
4	Yhteisöllistä asumista lisätään huomattavasti, laitoshoidossa asumisesta siirrytään kodinomaisempiin ja kuntouttaviin palveluihin sekä digitaalisten palvelujen mahdollisuudet asumispalveluissa hyödynnetään täysimääräisesti
5	Ympäri vuorokautista palveluasumista tarjotaan oikea-aikaisesti ja väestön palvelutarpeen määrän muutokset ennakoitavasti
6	Monituottajuutta hyödynnetään tarkoituksenmukaisesti ja dynaamisesti.



Vammaissosiaalityön palveluverkko

Monipuoliset palvelukanavat laajentavat asiakkaiden asioimisvaihtoehtoja



Vammaissosiaalityön hakemusten vastaanotto keskitetään ja pyritään saamaan sähköiseksi. Asiakstapaamisia toteutetaan jatkossa lisääntyvässä määrin etäyhteyksien avulla.



Vammaissosiaalityössä työntekijä liikkuu asiakkaan luokse.



Vammaissosiaalityön työntekijät ovat tavattavissa ajanvarauksella.



DIGI

Asiakkaan kotona

Asiakas voi jättää sähköisen hakemuksen kotonaan.

Asiakas voi osallistua työntekijän tapaamiseen tai palaveriin etäyhteyden välityksellä. Kasvava osa tapaamisista pyritään jatkossa järjestämään etäyhteyksien avulla.



Palvelupisteellä

Asiakas voi osallistua työntekijän tapaamiseen tai palaveriin etäyhteyden välityksellä tarvittaessa myös Pirkanmaan hyvinvointialueen toimipisteessä.

**Pirkanmaan
hyvinvointialue**



LIIKKUVA

Asiakkaan kotona

Suurin osa asiakastapaamisista vammaissosiaalityössä toteutuu nyt ja tulevaisuudessa siten, että työntekijä tapaa asiakasta hänen kotonaan tai muussa asiakkaan toimintaympäristössä. Jatkossa tapaamisia voidaan toteuttaa myös hybridimuodossa eli siten, että osa työntekijöistä osallistuu tapaamiseen etäyhteyden avulla.



Palvelupisteellä

Vammaissosiaalityön työntekijä voi tulla tapaamaan asiakasta sellaiselle Pirkanmaan hyvinvointialueen palvelupisteelle, jossa ei ole varsinaista vammaissosiaalityön toimipistettä.



FYYSINEN

Asiakas saa palvelua palvelupisteellä

Asiakas voi jättää hakemuksensa tai saada apua sähköisen hakemuksen jättämiseen kaikilla Pirkanmaan hyvinvointialueen Lähitoreilla ja tulevaisuudessa myös muilla palvelupisteillä

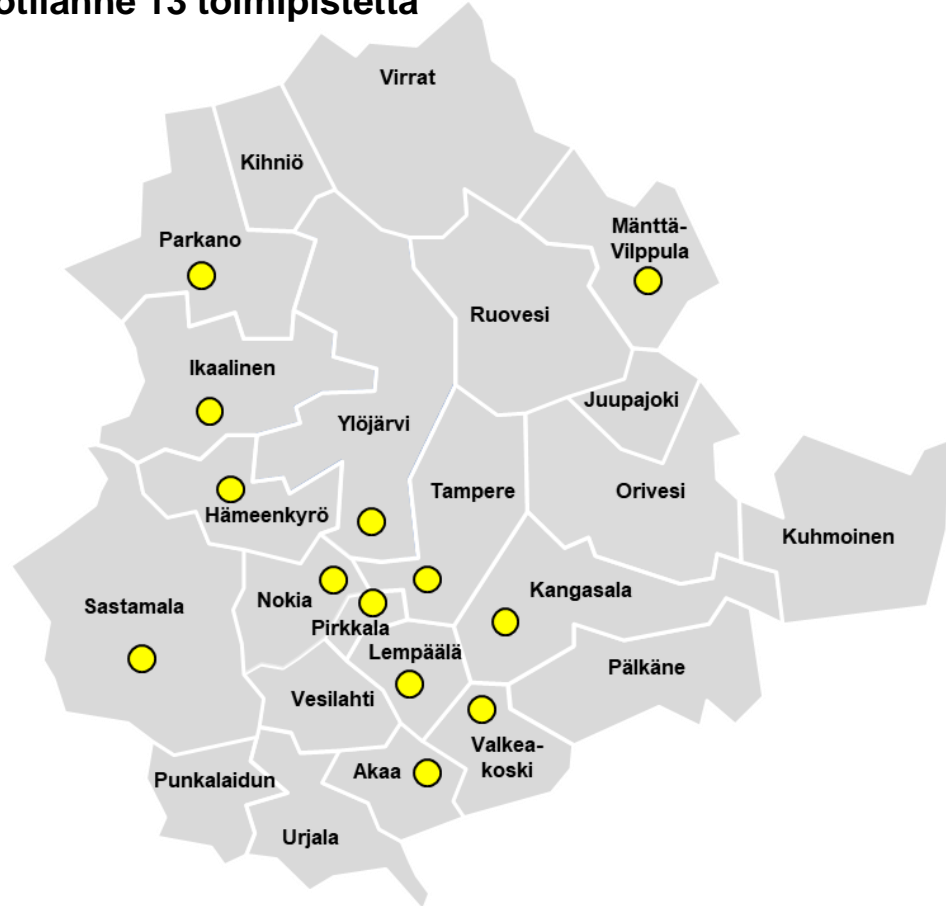
Vammaissosiaalityön työntekijä voi tulla sovitusti tapaamaan asiakasta kaikille Pirkanmaan hyvinvointialueen palvelupisteille. Myös niille, jossa ei ole varsinaista vammaissosiaalityön toimipistettä.

Tapaaminen voidaan sopia esimerkiksi sote-kampanjoille, sote-asemille tai lähiasemille.

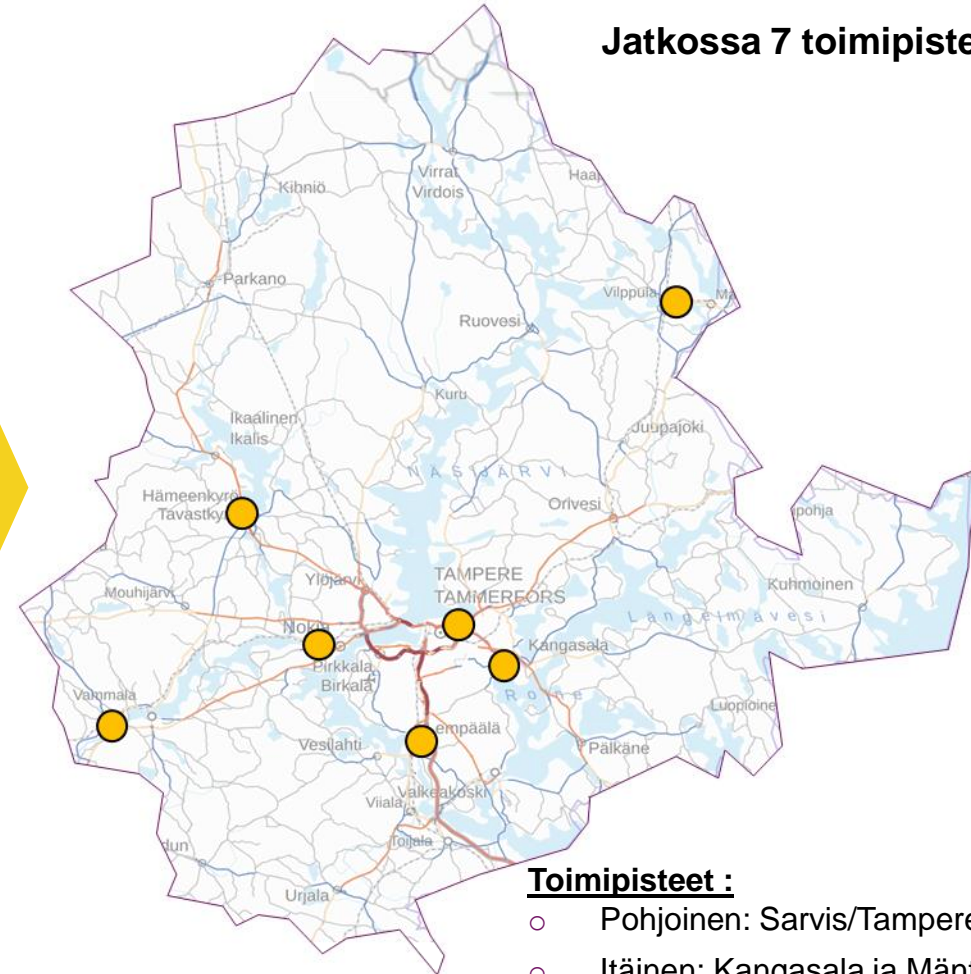
Palvelupisteissä järjestetään myös verkostoneuvotteluja asiakkaan asioissa.

Vammaissosiaalityön toimipisteet

Lähtötilanne 13 toimipistettä

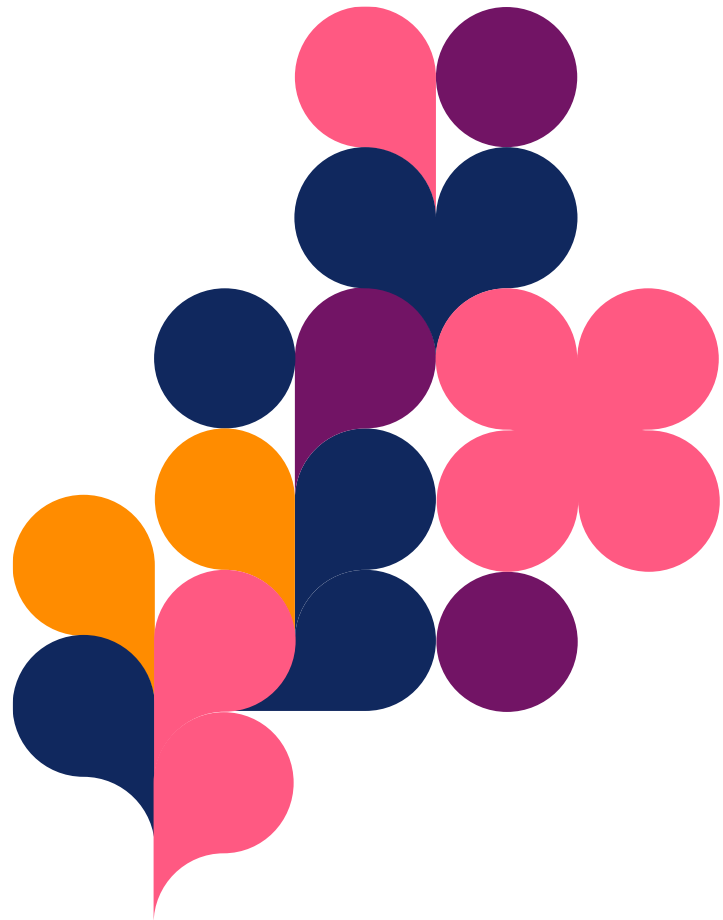


Jatkossa 7 toimipistettä



Toimipisteet :

- Pohjoinen: Sarvis/Tampere
- Itäinen: Kangasala ja Mänttä-Vilppula
- Eteläinen: Lempäälä
- Läntinen 1: Hämeenkyrö/Ikaalinen ja Sastamala
- Läntinen 2: Nokia



Kiitos.



**Pirkanmaan
hyvinvointialue**